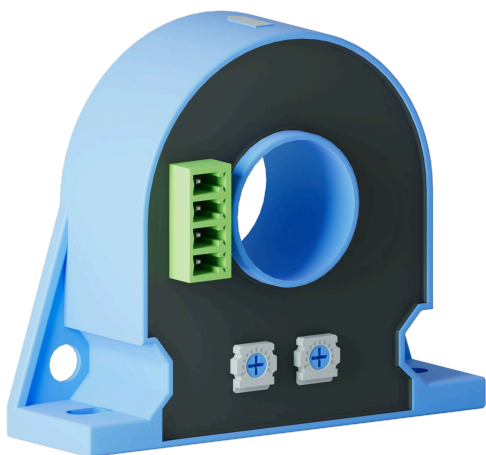


СЕРИЯ ДАТЧИКОВ ТОКА ПРЯМОГО УСИЛЕНИЯ РЕ 50 / 100 / 200 / 300 / 500 / 600-420Л



ОПИСАНИЕ

Датчики тока РЕ 50/100/200/300/500/600-420Л предназначены для измерений постоянного, переменного и импульсного тока обоих направлений без разрыва цепи с гальванической развязкой между первичной и вторичной цепями. Выход датчика токовый 4-20 мА.

КЛЮЧЕВЫЕ ОСОБЕННОСТИ

- Напряжение питания +12...24 В
- Широкий диапазон измеряемых токов (50...900 А) в одном корпусе
- Выход 4-20 мА
- Схема на эффекте Холла
- Низкое энергопотребление
- Разъем 15EDGK3,81-04P

ПРЕДЕЛЬНО-ДОПУСТИМЫЕ ХАРАКТЕРИСТИКИ

Характеристика	Обозначение	Значение	Единица измерения
Напряжение питания	U_c	+25,2	В
Рабочая температура	T_A	-40...+85	°C
Температура хранения	T_s	-55...+125	°C

ПРЕДЕЛЬНО-ДОПУСТИМЫЕ ХАРАКТЕРИСТИКИ

Характеристика	Обозначение	Значение	Единица измерения
Электрическая прочность изоляции, 50 Гц, 1 мин, эфф. знач. ¹⁾	U_d	2,5	кВ

Примечание:

1) Между первичной и вторичной цепями

СЕРИЯ ДАТЧИКОВ ТОКА ПРЯМОГО УСИЛЕНИЯ РЕ 50 / 100 / 200 / 300 / 500 / 600-420Л
ЭЛЕКТРИЧЕСКИЕ ПАРАМЕТРЫ

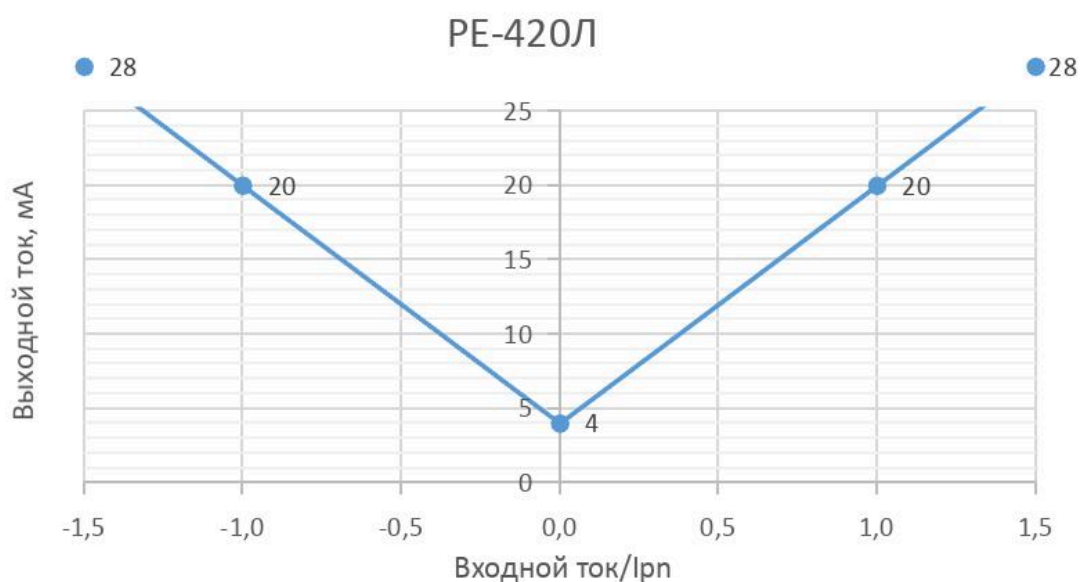
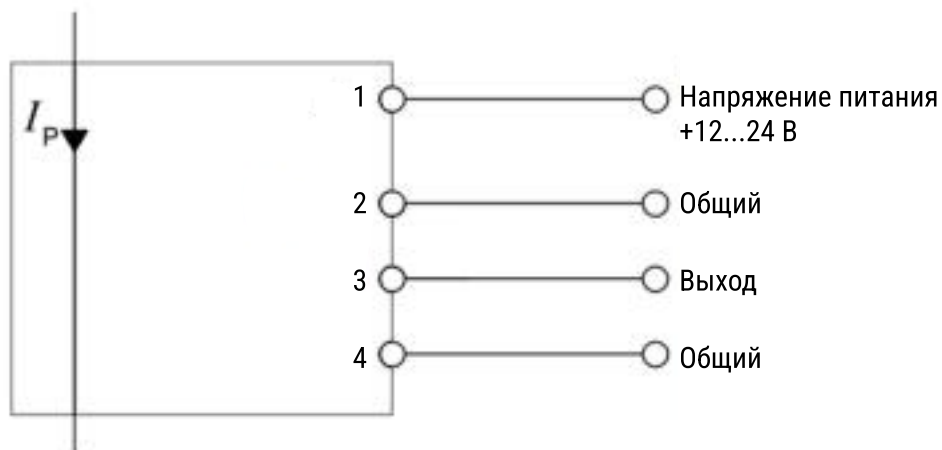
Параметр		Обозначение	Значения			Ед. Измерения
			Min	Typ	Max	
Номинальный входной ток, эфф. знач.	РЕ 50-420Л	I_{PN}		50		А
	РЕ 100-420Л			100		
	РЕ 200-420Л			200		
	РЕ 300-420Л			300		
	РЕ 500-420Л			500		
	РЕ 600-420Л			600		
Диапазон преобразования, макс. амплитудное значение	РЕ 50-420Л	I_{PM}	-75		75	А
	РЕ 100-420Л		-150		150	
	РЕ 200-420Л		-300		300	
	РЕ 300-420Л		-450		450	
	РЕ 500-420Л		-750		750	
	РЕ 600-420Л		-900		900	
Номинальный выходной ток ¹⁾		I_{out}		20±0,2		мА
Напряжение питания		V_{cc}	11,4	–	25,2	В
Ток потребления		I_c			15 + I_{out}	мА
Выходной ток покоя ²⁾ , В		I_0		4±0,2		мА
Основная погрешность преобразования, приведенная к номинальному току ¹⁾		e			±1,5	%
Дополнительная погрешность, приведенная к номинальному току При $T_A = -10...+85^\circ\text{C}$ При $T_A = -40...-10^\circ\text{C}$		e_T			±2,5 ±8	%

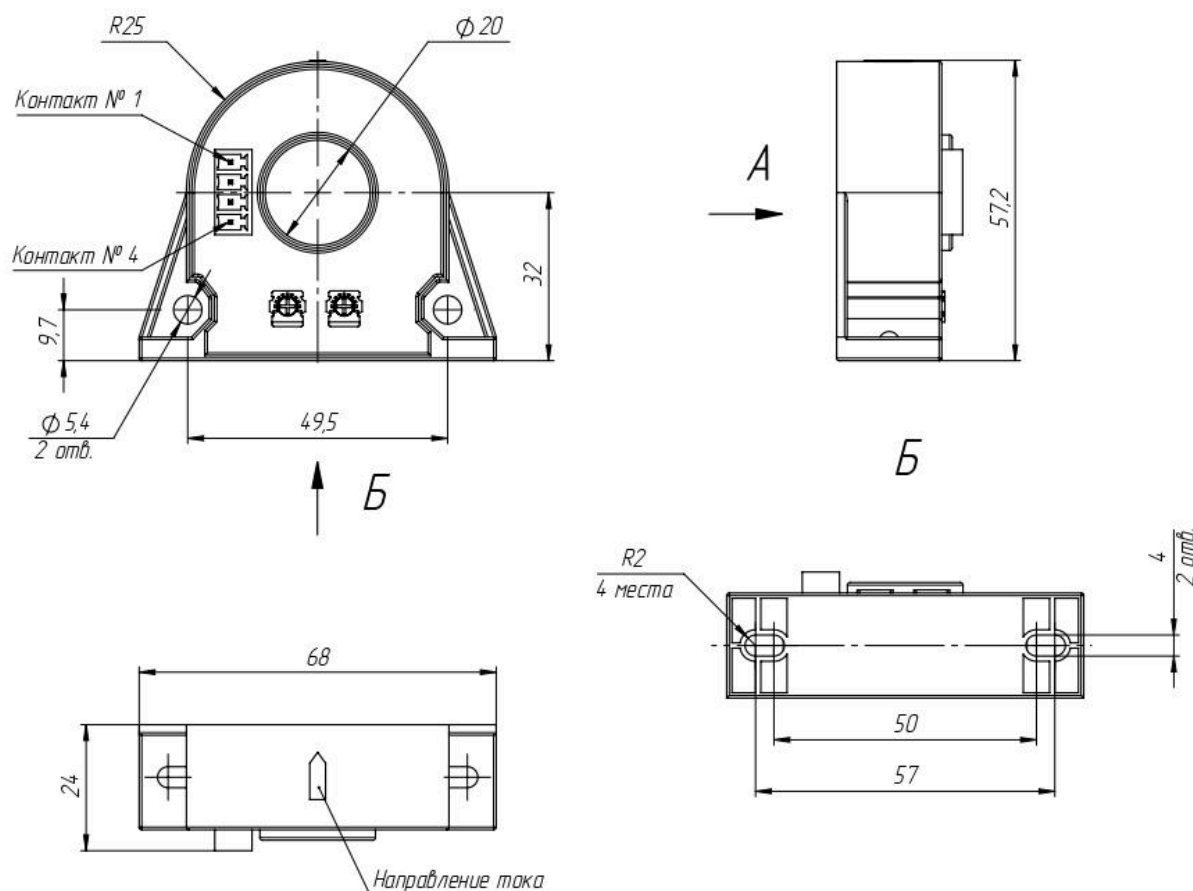
Примечания:

1. При $\pm I_{PN}$, $T_A = 25^\circ\text{C}$
2. При $I_P = 0$, $T_A = 25^\circ\text{C}$

СЕРИЯ ДАТЧИКОВ ТОКА ПРЯМОГО УСИЛЕНИЯ РЕ 50 / 100 / 200 / 300 / 500 / 600-420Л
СПРАВОЧНЫЕ ПАРАМЕТРЫ

Параметр	Обозначение	Значения			Ед. Измерения
		Min	Тип	Max	
Нелинейность	ε_L			$\pm 1,0$	%
Время отклика	t_r			20	мС
Частотный диапазон (-3 дБ)	BW	0		2	кГц
Масса	m			240	г

ГРАФИК ВЫХОДНОЙ ХАРАКТЕРИСТИКИ

СХЕМА ВКЛЮЧЕНИЯ


СЕРИЯ ДАТЧИКОВ ТОКА ПРЯМОГО УСИЛЕНИЯ РЕ 50 / 100 / 200 / 300 / 500 / 600-420Л
ГАБАРИТНЫЙ ЧЕРТЕЖ + УСТАНОВОЧНЫЕ РАЗМЕРЫ


1. *Размеры для справок
2. Заводской номер
3. XS1 - Разъем 15EDGK3,81-04P

НАЗНАЧЕНИЕ ВЫВОДОВ

Номер	Обозначение	Наименование
1	Vcc	Напряжение питания
2	GND	Общий
3	Iout	Выходной ток
4	GND	Общий

ФОРМА ЗАКАЗА

Датчик тока РЕ 50-420Л ДМШК.411113.062ТУ
 Датчик тока РЕ 100-420Л ДМШК.411113.062ТУ
 Датчик тока РЕ 200-420Л ДМШК.411113.062ТУ
 Датчик тока РЕ 300-420Л ДМШК.411113.062ТУ
 Датчик тока РЕ 500-420Л ДМШК.411113.062ТУ
 Датчик тока РЕ 600-420Л ДМШК.411113.062ТУ